



## Pesquisa de Opinião Pública Nacional

---

Account Manager: Murilo Hidalgo

# Metodologia



Curitiba, 24 de maio de 2024

**Objetivo**

Pesquisa de opinião pública realizada no Brasil com o objetivo de consultar à população sobre a avaliação da administração Federal.

**Abrangência**

Território nacional brasileiro.

**Coleta de dados**

Coleta de dados realizada através de entrevistas pessoais, entre os dias 27 de abril e 01 de maio de 2024.

**Amostragem**

A amostra é representativa do eleitorado da área pesquisada e foi selecionada em três etapas. Na primeira etapa realizou-se um sorteio probabilístico dos municípios onde as entrevistas foram realizadas através do método PPT (Probabilidade Proporcional ao Tamanho), considerando a população eleitora com 16 anos ou mais residente nos municípios como base para essa seleção. Na segunda etapa, fez-se um sorteio probabilístico das localidades, onde as entrevistas foram realizadas, através do método PPT (Probabilidade Proporcional ao Tamanho), tomando a população eleitora com 16 anos ou mais residente nas localidades como base para essa seleção. Na terceira etapa, a seleção do entrevistado dentro da localidade, foi feita utilizando-se quotas amostrais proporcionais, em função das seguintes variáveis: gênero, faixa etária, grau de escolaridade e nível econômico, em 26 Estados e Distrito Federal e em 160 municípios brasileiros.

Para a realização desta pesquisa foi utilizada uma amostra de 2020 eleitores em 26 Estados e Distrito Federal e em 160 municípios brasileiros. Tal amostra representativa do Brasil atinge um grau de confiança de 95,0% para uma margem estimada de erro de 2,2 pontos percentuais para os resultados gerais. Nas análises das questões por localidade, o grau de confiança atinge 95,0% para uma margem de erro de 3,4 pontos percentuais para o estrato da Região Sudeste, onde foram realizadas 853 entrevistas, 4,2 pontos percentuais para o estrato da Região Nordeste, onde foram realizadas 562 entrevistas, 5,7 pontos percentuais para o estrato da Região Norte + Centro-Oeste onde foram realizadas 303 entrevistas e 5,8 pontos percentuais para o estrato da Região Sul, onde foram realizadas 302 entrevistas.

**Tamanho da Amostra e Margem de Erro**

Coleta de dados realizada por equipe especializada e treinada pela Paraná Pesquisas, com experiência em pesquisas de opinião. O trabalho de cada entrevistador foi auditado em aproximadamente 20,0% para a garantia da qualidade dos dados coletados.

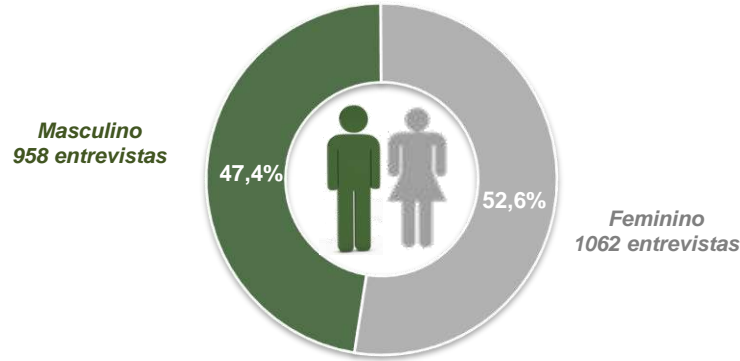
**Auditoria e Qualidade**

# Perfil da Amostra

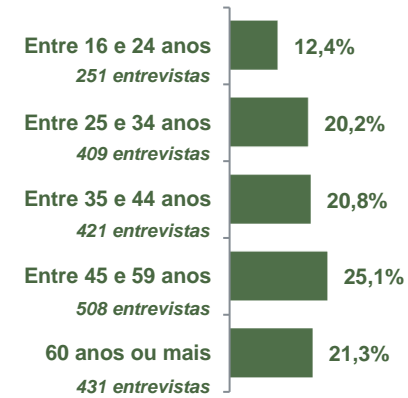


# Perfil da Amostra

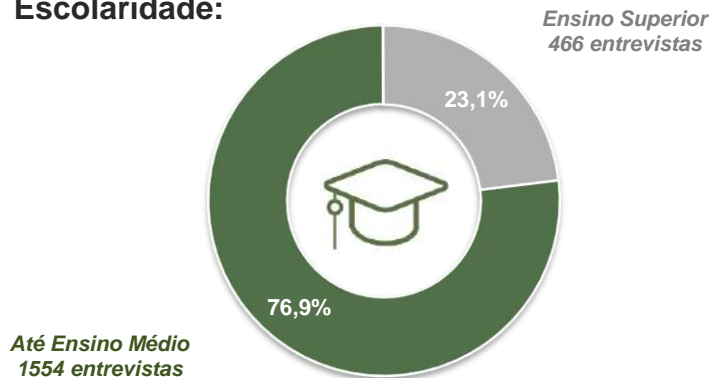
## Gênero:



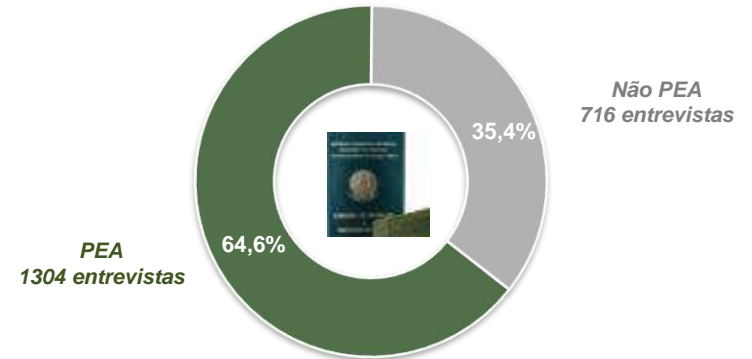
## Faixa Etária:



## Escolaridade:



## Nível Econômico:



BASE: Eleitores Brasileiros (2020)



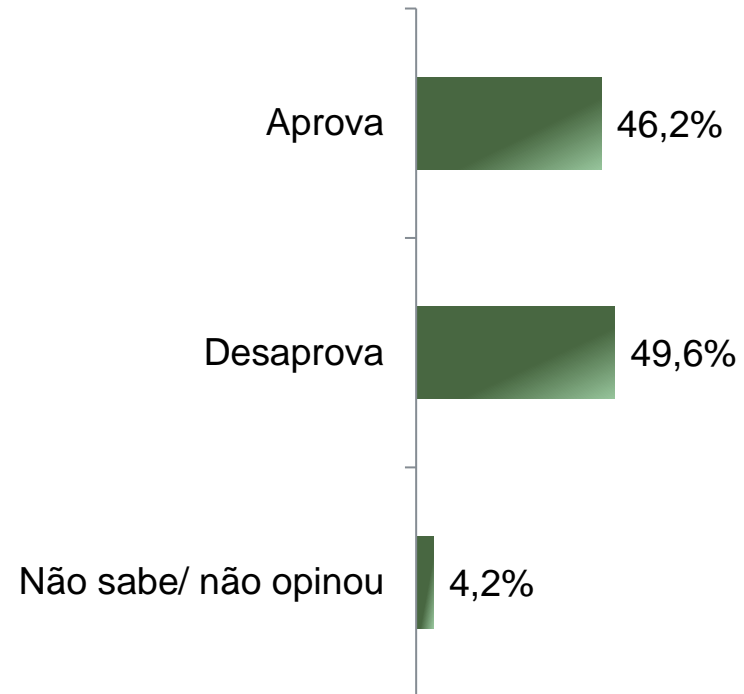
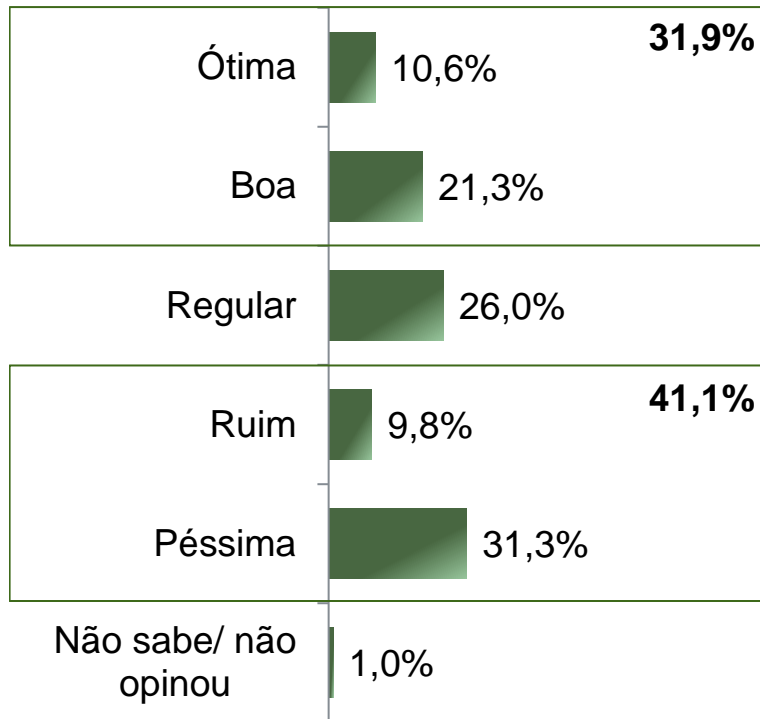
# Avaliação da Administração Federal



# Avaliação e Aprovação da administração do Presidente Lula

ESTIMULADA

7



BASE: Eleitores brasileiros (2020)

A administração do Presidente Lula está sendo ótima, boa, regular, ruim ou péssima?  
De uma maneira geral, o(a) Sr(a) diria que aprova ou desaprova a administração do Presidente Lula, até o momento?



# Avaliação e Aprovação da administração do Presidente Lula

## COMPARATIVO

8

	Ago 2023	Jan 2024	Mar 2024	Mai 2024
Ótima	15,9%	11,9%	11,9%	10,6%
Boa	24,1%	21,9%	19,0%	21,3%
Regular	27,9%	25,3%	27,5%	26,0%
Ruim	7,0%	10,1%	9,0%	9,8%
Péssima	23,7%	29,8%	31,5%	31,3%
Não sabe/ não opinou	1,4%	1,0%	1,1%	1,0%
<b>Aprova</b>	<b>54,3%</b>	<b>48,0%</b>	<b>46,6%</b>	<b>46,2%</b>
<b>Desaprova</b>	<b>40,1%</b>	<b>47,8%</b>	<b>48,8%</b>	<b>49,6%</b>
<b>Não sabe/não opinou</b>	<b>5,5%</b>	<b>4,1%</b>	<b>4,6%</b>	<b>4,2%</b>

BASE: Eleitores brasileiros

A administração do Presidente Lula está sendo ótima, boa, regular, ruim ou péssima?  
De uma maneira geral, o(a) Sr(a) diria que aprova ou desaprova a administração do Presidente Lula, até o momento?





# Aprovação da administração do Presidente Lula

## ESTIMULADA

	Aprova	Desaprova	Não sabe/ não opinou
Masculino	39,5%	57,3%	3,2%
Feminino	52,3%	42,7%	5,1%
De 16 a 24 anos	59,8%	35,1%	5,2%
De 25 a 34 anos	41,6%	54,8%	3,7%
De 35 a 44 anos	39,0%	55,8%	5,2%
De 45 a 59 anos	41,5%	55,1%	3,3%
60 anos ou mais	55,2%	40,6%	4,2%
Ensino Fundamental	56,5%	39,5%	4,0%
Ensino Médio	42,9%	52,9%	4,2%
Ensino Superior	36,3%	59,2%	4,5%
PEA	39,9%	55,4%	4,7%
Não PEA	57,7%	39,0%	3,4%
Católica	51,0%	45,0%	4,0%
Evangélica	33,7%	62,8%	3,5%
Outras/ sem religião	54,5%	39,4%	6,1%

De uma maneira geral, o(a) Sr(a) diria que aprova ou desaprova a administração do Presidente Lula, até o momento?



# Aprovação da administração do Presidente Lula

## ESTIMULADA

10

	Aprova	Desaprova	Não sabe/ não opinou
Norte + Centro-Oeste	37,6%	58,1%	4,3%
Nordeste	56,9%	38,1%	5,0%
Sudeste	45,1%	50,4%	4,5%
Sul	37,7%	60,3%	2,0%

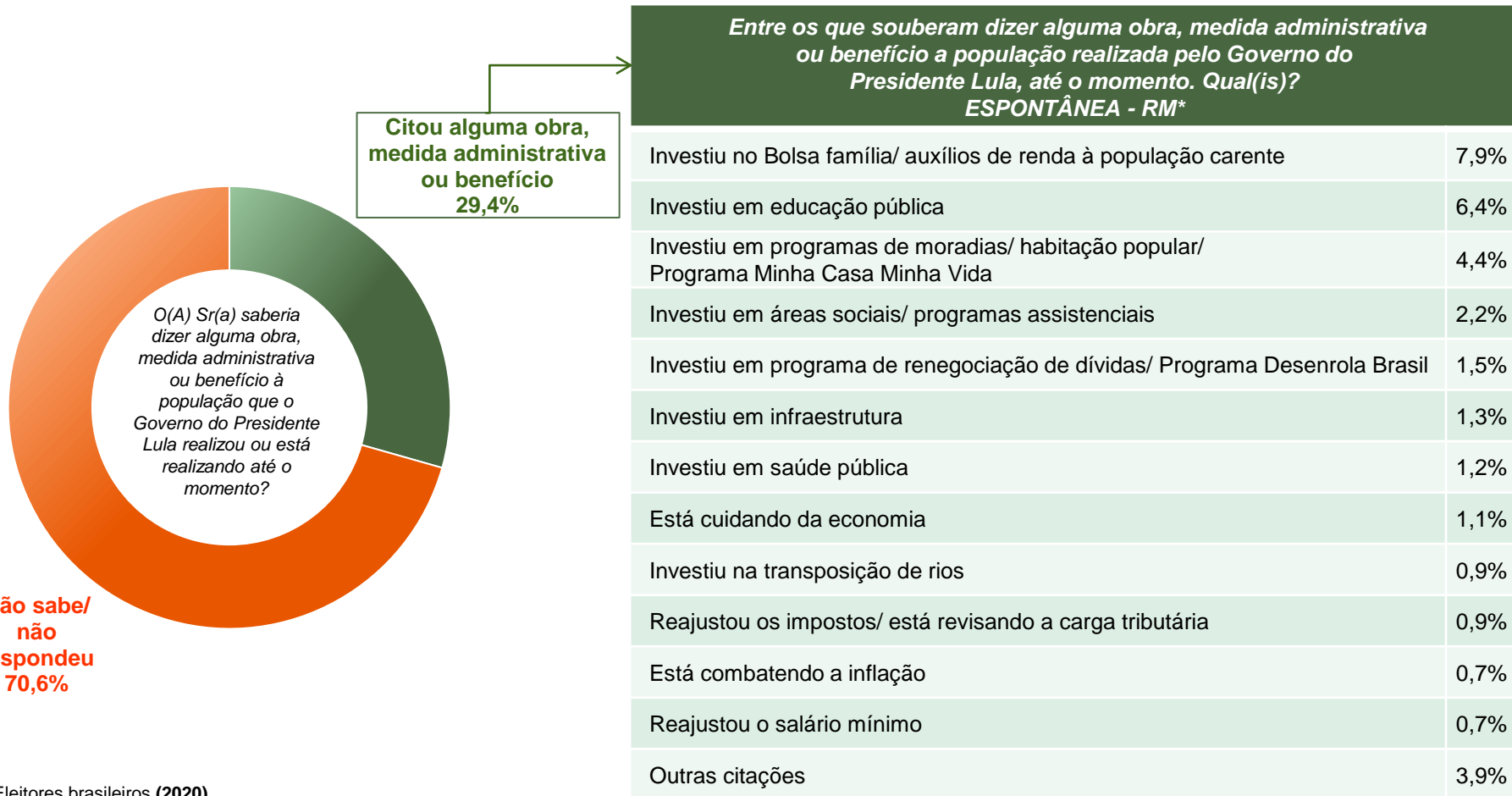
De uma maneira geral, o(a) Sr(a) diria que aprova ou desaprova a administração do Presidente Lula, até o momento?



# Levantamento das obras, medidas administrativas ou benefícios à população realizadas pelo Governo do Presidente Lula até o momento

## ESPONTÂNEA – RM\*

\*Cada entrevistado(a) poderia citar mais de 1 (uma) obra, medida ou benefício



BASE: Eleitores brasileiros (2020)

O(A) Sr(a) saberia dizer alguma obra, medida administrativa ou benefício à população que o Governo do Presidente Lula realizou ou está realizando até o momento?



# Levantamento das obras, medidas administrativas ou benefícios à população realizadas pelo Governo do Presidente Lula até o momento

## COMPARATIVO

12

	Jan 2024	Mai 2024
Não sabe/ não respondeu	73,4%	70,6%
Citou alguma obra, medida administrativa ou benefício	26,6%	29,4%

BASE: Eleitores brasileiros

O(A) Sr(a) saberia dizer alguma obra, medida administrativa ou benefício à população que o Governo do Presidente Lula realizou ou está realizando até o momento?



# Levantamento das falhas ou erros que o Governo do Presidente Lula cometeu ou está cometendo até o momento

## ESPONTÂNEA – RM\*

\*Cada entrevistado(a) poderia citar mais de 1 (uma) falha ou erro

Entre os que souberam dizer alguma falha ou erro que o Governo do Presidente Lula, cometeu ou está cometendo até o momento. Qual(is)? ESPONTÂNEA - RM\*

Citou alguma falha ou erro  
46,6%

O(A) Sr(a) saberia dizer alguma falha ou erro que o Governo do Presidente Lula comentou ou está cometendo até o momento?

Não sabe/ não respondeu  
53,4%

Aumentou impostos/ reajustou impostos	6,2%
Não está controlando a inflação	4,4%
Está envolvido em boatos de corrupção/ não está combatendo a corrupção	4,3%
Não gosta de alguns de seus discursos/ ele é falastrão/ fala demais	3,4%
Excesso de gastos/ muitas viagens	3,3%
Cortou o Bolsa Família/ os programas de renda dos mais carentes	2,9%
Não está cuidando da economia	2,7%
Não investe em saúde pública	2,2%
Não está cumprindo suas promessas de campanha	1,9%
A ajuda que está dispensando a alguns países/ sua política internacional está equivocada	1,5%
Não investe em educação pública	1,5%
Falta de reajuste salarial/ não reajustou os salários	1,4%
Não gosta de seus apoios/ das suas alianças políticas	1,4%
Má administração pública/ não está gostando da sua gestão/ de suas decisões	1,1%
Não investe em segurança pública	1,1%
Aumentou o número de Ministérios/ escolheu mal seus Ministros/ sua equipe de Governo	1,0%
Não vetou a saidinha dos presos	0,8%
Não investiu na geração de empregos	0,6%
Excesso de auxílios/ muita atenção à programas assistenciais	0,5%
Outras citações	9,3%

BASE: Eleitores brasileiros (2020)

O(A) Sr(a) saberia dizer alguma falha ou erro que o Governo do Presidente Lula comentou ou está cometendo até o momento?



# Levantamento das falhas ou erros que o Governo do Presidente Lula cometeu ou está cometendo até o momento

## COMPARATIVO

14

	Jan 2024	Mai 2024
Não sabe/ não respondeu	58,9%	53,4%
Citou alguma obra, medida administrativa ou benefício	41,1%	46,6%

BASE: Eleitores brasileiros

O(A) Sr(a) saberia dizer alguma falha ou erro que o Governo do Presidente Lula comentou ou está cometendo até o momento?





**Obrigado pela atenção!**